

UAB "INSIGNIS"

<http://www.insignis.lt>, tel. +370 (655) 42064

NEKILNOJAMOJO DAIKTO KADASTRO DUOMENŲ BYLA

1 TOMAS

Nekilnojamojo turto objektas: **Statinys (statiniai)**

Žemės sklypo kadastrinis Nr.: **0101/0040:59**

Bylos Nr.: **13/14072**

Registro Nr.: **10/135507**

Adresas: **Jasinskio g. 15, Vilniaus m. sav.**

Lapų skaičius: **36**

BYLOS VIDAUS APRAŠAS

Eil. Nr.	Dokumento pavadinimas	Dokumento Nr.	Dokumento data	Bylos lapų numeriai	Pastabos
1	2	3	4	5	6
1	Statinių išdėstymo planas		2012 10 17	1	
2	Statinio nuotraukos		2012 10 17	2	
3	Aukštų planai		2012 10 17	3-11	
4	1A forma		2012 10 17	12-15	
5	2A forma		2012 10 17	16-17	
6	3 forma		2012 10 17	18-33	
7	6 forma		2012 10 17	34-35	

Vidaus aprašo 35 (trisdešimt penki) lapai.

Projektų vadovė
2012 10 17



Elina Tamošaitienė

Statinio nuotraukos

Adresas Vilniaus m. sav. Vilniaus m. J. Jasinskio g. 15

Unikalus Nr. 1095-6004-5010

Žymėjimas 1C3p

Paskirtis Mokslo

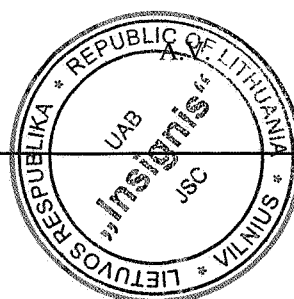
Matavimų data 2012-10-05

Pavadinimas Mokymo įstaiga

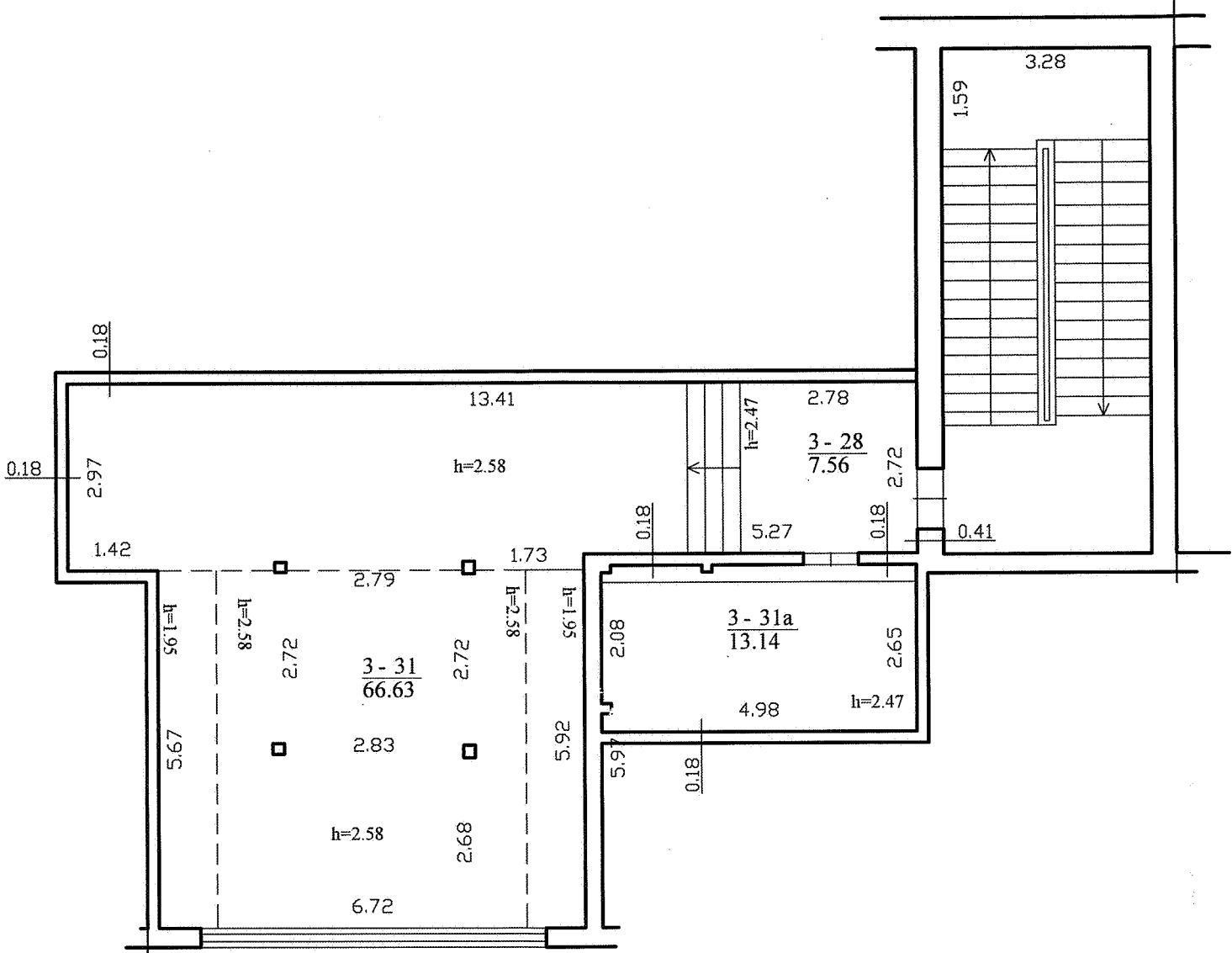


Parengė Direktorė Elina Tamošaitienė

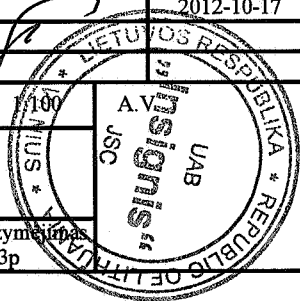
Matininkė
Halina Zadraničiūtė



PASTOGĖS PATALPOS



UAB "Insignis"			
Kvalifikacijos pažymėjimo Nr. 2M-M-409			
Pareigos	V., pavardė	Parašas	Data
Direktorė	E.Tamošaitienė		2012-10-17
Matininkė	H.Zadranovič		
Pastogės patalpų planas			
Vilniaus m. sav. Vilniaus m. J. Jasinskio g. 15			
Sudarytas pagal 2012-10-05 kadastrinių matavimų duomenis		Pastato pažymėjimas plane 1C3p	



Pagrindinio pastato, jo dalių ir priestatų kadastro duomenys

Adresas Vilniaus m. sav. Vilniaus m. J. Jasinskio g. 15

Unikalus Nr. 1095-6004-5010

Viso pastato			
Bendras plotas: kv. m	8754,38	Baigtumo procentas: %	100
Tūris: kub. m	43740	Koordinatė X:	6062100
Užstatytas plotas: kv. m	2712	Koordinatė Y:	581307
Plotas bruto: kv. m	11500	Statinio kategorija:	Ypatingas

Kadastro duomenys	Pagrindinis pastatas	Rūsys (pusrūsis)	Pastogės patalpos
Duomenys užfiksuoti	2012-10-05	X	X
Žymėjimas	1C3p	R	M
Paskirtis	Mokslo	X	X
Pavadinimas	Mokymo įstaiga	X	X
Statybos pradžios metai:	1956	1956	1956
Statybos pabaigos metai:	1956	1956	1956
Rekonstravimo pradžios metai:			
Rekonstravimo pabaigos metai:			
Kap. remonto pradžios metai:	2012	2012	2012
Kap. remonto pabaigos metai:	2012	2012	2012
Modernizavimo pradžios metai:			
Modernizavimo pabaigos metai:			
Papr. remonto pradžios metai:			
Papr. remonto pabaigos metai:			
Baigtumo procentas: %	100	100	100
Aukštų skaičius:	3		
Tūris: kub. m	15281	3895	274
Bendras plotas: kv. m	2319,49	865,29	87,33
Pamatai:	Betonas		
Sienos:	Plytos	Monolitinis betonas	Plytos
Perdanga:	Gelžbetonis	Gelžbetonis	Medis
Stogo konstrukcija:	Šlaitinis		
Stogo danga:	Metalas		
Išorės apdaila:	Tinkas, dažai	Tinkas, dažai	Tinkas, dažai
Pertvaros:	Plytos	Plytos	Plytos
Grindys:	Linoleumas	Monolitinės	Linoleumas
Langai:	Plastikiniai	Plastikiniai	Mediniai
Durys:	Medinės	Medinės	Medinės
Vidaus apdaila:	Dažai	Tinkas	Dažai
Šildymas:	Centrinis šildym. iš centr. sist.		
Vandentiekis:	Komunalinis vandentiekis		
Nuotekų šalinimas:	Komunalinis nuotekų šalinimas		
Dujos:	Nėra		
Karštas vanduo:	Yra		

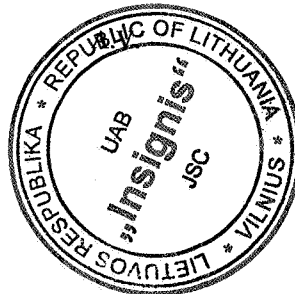
23-Spa-2012 18:18:19



Lapas 1 iš 2

Kadastro duomenys	Pagrindinis pastatas	Rūsųs (pusrūsųs)	Pastogės patalpos
Elektra:	Yra		
Viryklė:	Elektrinė		
Vonios kambarys:	Nėra		
Vėdinimas ir kondicionavimas:	Vėdinimas ir kondicionavimas		

Parengė Direktorė Elina Tamošaitienė

Pagrindinio pastato, jo dalių ir priestatų kadastro duomenys

Kadastro duomenys	Priestatas	Priestatas	Priestatas
Duomenys užfiksuoti	2012-10-05	2012-10-05	2012-10-05
Žymėjimas	R1	1c2p	2c4p
Pavadinimas	Rūsų	Priestatas	Priestatas
Statybos pradžios metai:	1989	1956	1989
Statybos pabaigos metai:	1989	1956	1989
Rekonstravimo pradžios metai:			
Rekonstravimo pabaigos metai:			
Kap. remonto pradžios metai:	2012	2012	2012
Kap. remonto pabaigos metai:	2012	2012	2012
Modernizavimo pradžios metai:			
Modernizavimo pabaigos metai:			
Papr. remonto pradžios metai:			
Papr. remonto pabaigos metai:			
Baigtumo procentas: %	100	100	100
Aukštų skaičius:	1	2	3
Tūris: kub. m	2983	2508	17991
Bendras plotas: kv. m	765,07	327,68	4283,19
Užstatytas plotas: kv. m			
Pamatai:	Nėra	Betonas	Betonas
Sienos:	Plytos	Plytos	Plytos
Perdanga:	Gelžbetonis	Gelžbetonis	Gelžbetonis
Stogo konstrukcija:		Šlaitinis	Sutapdintas
Stogo danga:		Metalas	Ruberoidas
Išorės apdaila:	Tinkas, dažai	Tinkas, dažai	Tinkas, dažai
Pertvaros:	Plytos	Plytos	Plytos
Grindys:	Monolitinės	Lentos	Linoleumas
Langai:	Plastikiniai	Plastikiniai	Plastikiniai
Durys:	Medinės	Medinės	Medinės
Vidaus apdaila:	Tinkas	Tinkas	Tinkas
Kadastro duomenys	Priestatas	Priestatas	Priestatas
Duomenys užfiksuoti	2012-10-05		
Žymėjimas	A		
Pavadinimas	Antstatas		
Statybos pradžios metai:	1989		
Statybos pabaigos metai:	1989		
Rekonstravimo pradžios metai:			
Rekonstravimo pabaigos metai:			
Kap. remonto pradžios metai:	2012		
Kap. remonto pabaigos metai:	2012		
Modernizavimo pradžios metai:			
Modernizavimo pabaigos metai:			
Papr. remonto pradžios metai:			
Papr. remonto pabaigos metai:			
Baigtumo procentas: %	100		
Aukštų skaičius:	1		
Tūris: kub. m	808		
Bendras plotas: kv. m	106,33		
Užstatytas plotas: kv. m			
Pamatai:			
Sienos:	Blokeliai		
Perdanga:	Gelžbetonis		
Stogo konstrukcija:			
Stogo danga:			
Išorės apdaila:	Nėra		

23-Spa-2012 18:18:20



* 1 0 3 3 3 9 0 2 9 4 *

Kadastro duomenys	Priestatas	Priestatas	Priestatas
Duomenys užfiksuoti	2012-10-05		
Žymėjimas	A		
Pavadinimas	Antstatas		
Pertvaros:	Nėra		
Grindys:	Linoleumas		
Langai:	Nėra		
Durys:	Medinės		
Vidaus apdaila:	Tinkas		



Pagrindinio pastato, jo dalių ir priestatų įkainojimas (perkainojimas)

Adresas Vilniaus m. sav. Vilniaus m. J. Jasinskio g. 15
Unikalus Nr. 1095-6004-5010

Verės nustatymo data	(P)	Žymėjimas	Pavadinimas	Kasmetinis vertės mažinimo koeficientas	Matavimo vienetas	Kiekis	Kainynas ir lentelė	Vieneto statybos vertė po indeksavimo, Lt	Atkūrimo kaštai (statybinė vertė), Lt	Nusidėvėjimas %	Atkuriamoji vertė, Lt	Vietovės patalpos koeficientas	Vidutinė rinkos vertė, Lt
1	2	3	4	5	6	7	8	9	10	11	12	13	14
2012-10-05		1C3p	Mokymo įstaiga	0.8	kub. m	43740		380	16621000	43	9474000		20345000
	I	1C3p	Mokymo įstaiga	0.8	kub. m	15281	NTK2012-2,13,11	390		45			
	I	R	Rūsųs	0.7	kub. m	3895	NTK2012-2,13,12	325		44			
	I	R1	Rūsųs	0.7	kub. m	2983	NTK2012-2,13,12	325		24			
	I	M	Pastogės patalpos	0.8	kub. m	274	NTK2012-2,13,11	390		45			
	I	1c2p	Priestatas	0.8	kub. m	2508	NTK2012-2,13,11	390		45			
	I	2c4p	Piestatas	0.8	kub. m	17991	NTK2012-2,13,11	390		45			
	I	A	Antstatas	0.8	kub. m	808	NTK2012-2,13,11	390		25			



Parengė Direktorė Elina Tamošaitienė



A.V.



Pagrindinio pastato vidaus plotų eksplikacija

Adresas Vilniaus m. sav. Vilniaus m. J. Jasinskio g. 15

Unikalus Nr. 1095-6004-5010

Žymėjimas 1C3p

Pavadinimas Mokymo įstaiga

Paskirtis Mokslo

Matavimų data 2012-10-05

Aukšto Nr.	Patalpos pažymėjimas plane		Patalpų pavadinimas	Gyvenamosios paskirties patalpų										Negyvenamosios paskirties patalpų	
	1 simbolis	2 simbolis		Bendras plotas m²	Naudingas plotas m²	Iš to skaičiaus				Pagalbinis nenaudingas plotas m²	Rūšių (pusių) plotas m²	Garų plotas m²	Pagrindinis plotas m²	Pagalbinis plotas m²	
						Gyvenamas plotas m²	Verslo plotas m²	Pagalbinis naudingas plotas m²							
1	2	3	4	5	6	7	8	9	10	11	12	13	14	Pagalbinis plotas m²	
R	R	1	Koridorius	22,01									22,01		
R	R	2	Liftinė	4,73									4,73		
R	R	3	Koridorius	11,74									11,74		
R	R	4	Sandėlis	21,08									21,08		
R	R	6	Sandėlis-kabinetas	34,58								34,58			
R	R	11	Kabinetas	11,75								11,75			
R	R	12	Koridorius	2,69									2,69		
R	R	14	Kabinetas	17,31								17,31			
R	R	15	Sandėlis	9,89									9,89		
R	R	16	Tualetas	2,37									2,37		
R	R	18	Sandėlis	4,91									4,91		



* 1 0 3 9 1 2 5 *

1	2	3	4	5	6	7	8	9	10	11	12	13	14
R	R	19	Darbo kabinetas	94,19								94,19	
R	R	23	Koridorius	3,76									3,76
R	R	24	Koridorius	11,12									11,12
R	R	25	Sandėlis	19,93									19,93
R	R	26	Sandėlis	8,99									8,99
R	R	27	Sandėlis	12,83									12,83
R	R	28	Koridorius	19,55									19,55
R	R	29	Koridorius	11,32									11,32
R	R	30	Koridorius	3,91									3,91
R	R	31	Sandėlis	19,77									19,77
R	R	32	Sandėlis	8,99									8,99
R	R	33	Koridorius	9,53									9,53
R	R	34	Sandėlis	7,50									7,50
R	R	35	Darbo kabinetas	53,78								53,78	
R	R	36	Koridorius	19,48									19,48
R	R	37	Sandėlis	33,92									33,92
R	R	38	Darbo kabinetas	46,96								46,96	
R	R	39	Sandėlis	1,52									1,52
R	R	40	Tualetas	1,56									1,56
R	R	41	Prausykla	1,93									1,93
R	R	42	Prausykla	2,02									2,02
R	R	43	Koridorius	7,25									7,25
R	R	44	Koridorius	18,16									18,16



* 1 0 3 3 9 3 3 5 *

1	2	3	4	5	6	7	8	9	10	11	12	13	14
R	R	45	Kabinetas	48,00								48,00	
R	R	46	Sandėlis	8,90									8,90
R	R	47	Sandėlis	4,29									4,29
R	R	48	Tualetas	1,66									1,66
R	R	49	Prausykla	2,57									2,57
R	R	50	Prausykla	2,19									2,19
R	R	51	Tualetas	2,74									2,74
R	R	52	Tualetas	1,36									1,36
R	R	53	Prausykla	1,51									1,51
R	R	54	Sandėlis	1,37									1,37
R	R	55	Koridorius	10,39									10,39
R	R	56	Koridorius	16,01									16,01
R	R	58	Dirbtuvių patalpa	49,70									49,70
R	R	59	Koridorius	33,85									33,85
R	R	60	Šiluminis mazgas	70,37									70,37
R	R	63	Sandėlis	11,09									11,09
R	R	64	Kabinetas	20,09								20,09	
R	R	65	Koridorius	18,17									18,17
R	R1	66	Vandens įvado patalpa	17,48									17,48
R	R1	67	Koridorius	52,59									52,59
R	R1	68	Koridorius	28,85									28,85
R	R1	69	Ventiliacijos kamera	34,88									34,88
R	R1	70	Ventiliacijos kamera	6,64									6,64



1	2	3	4	5	6	7	8	9	10	11	12	13	14
R	R1	71	Ventiliacijos kamera	6,87									6,87
R	R1	72	Ventiliacijos kamera	5,91									5,91
R	R1	73	Archyvo patalpa	29,09									29,09
R	R1	74	Sandėlis	14,89									14,89
R	R1	75	Archyvo patalpa	53,29									53,29
R	R1	76	Sandėlis	36,58									36,58
R	R1	77	Koridorius	13,11									13,11
R	R1	78	Šiluminis mazgas	35,64									35,64
R	R1	79	Elektros įvado patalpa	12,95									12,95
R	R1	80	Koridorius	4,77									4,77
R	R1	81	Koridorius	6,13									6,13
R	R1	82	Poilsio kambarys	11,46									11,46
R	R1	83	Kabinetas	50,37								50,37	
R	R1	84	Kabinetas	35,50								35,50	
R	R1	85	Koridorius	9,01									9,01
R	R1	86	Kabinetas	11,25								11,25	
R	R1	87	Kabinetas	13,54								13,54	
R	R1	88	Koridorius	20,82									20,82
R	R1	89	Kabinetas	15,09								15,09	
R	R1	90	Sandėlis	5,23									5,23
R	R1	91	Kabinetas	22,24								22,24	
R	R1	92	Sanitarinis mazgas	2,20									2,20
R	R1	93	Kabinetas	7,60								7,60	



1039375

1	2	3	4	5	6	7	8	9	10	11	12	13	14
R	R1	94	Kabinetas	7,35								7,35	
R	R1	95	Koridorius	10,46									10,46
R	R1	97	Ventiliacijos kamera	41,94									41,94
R	R1	98	Techninė patalpa	137,34									137,34
R	R1	99	Sandėlis	4,00									4,00
Iš viso rūsyje (85 patalpos)				1630,36								489,60	1140,76
1	1	1	Koridorius	6,70									6,70
1	1	2	Holas	24,81								24,81	
1	1	3	Koridorius	29,30								29,30	
1	1	4	Kabinetas	32,74								32,74	
1	1	5	Valgyklos salė	12,03								12,03	
1	1	6	Valgyklos salė	71,89									71,89
1	1	7	Virtuvė	31,90									31,90
1	1	8	Pagalbinė patalpa	8,60									8,60
1	1	9	Pagalbinė patalpa	6,54									6,54
1	1	10	Indų plovykla	16,87									16,87
1	1	11	Koridorius	8,53									8,53
1	1	12	Tualetas	5,80									5,80
1	1	13	Sandėlis	14,70									14,70
1	1	14	Sandėlis	10,41									10,41
1	1	15	Bufetas	68,99									68,99
1	1	16	Koridorius	17,48									17,48
1	1	17	Pagalbinė patalpa	15,73									15,73



1	2	3	4	5	6	7	8	9	10	11	12	13	14
1	1	18	Pagalbinė patalpa	7,30									7,30
1	1	19	Aktų salė	156,18								156,18	
1	1	20	Pagalbinė patalpa	12,98									12,98
1	1	22	Koridorius	5,07									5,07
1	1	23	Kabinetas	18,98								18,98	
1	1	24	Koridorius	2,61									2,61
1	1	25	Kabinetas	18,10								18,10	
1	1	26	Posėdžių salė	46,33								46,33	
1	1	27	Pagalbinė patalpa	5,41									5,41
1	1	28	Pagalbinė patalpa	7,74									7,74
1	1	29	Prausykla	6,96									6,96
1	1	30	Tualetas	1,38									1,38
1	1	31	Tualetas	1,50									1,50
1	1	32	Sanitarinis mazgas	13,83									13,83
1	1	33	Koridorius	5,11									5,11
1	1	34	Kabinetas	48,07								48,07	
1	1	35	Kabinetas	36,37								36,37	
1	1	36	Koridorius	44,14								44,14	
1	1	37	Kabinetas	16,66								16,66	
1	1	38	Kabinetas	18,97								18,97	
1	1	39	Kabinetas	17,83								17,83	
1	1	40	Kabinetas	18,29								18,29	
1	1	41	Kabinetas	17,43								17,43	



1	2	3	4	5	6	7	8	9	10	11	12	13	14
1	1	41a	Sandēlis	2,02									2,02
1	1	42	Pagalbinē patalpa	7,72									7,72
1	1	43	Tambūras	4,53									4,53
1	1	44	Holas	22,92								22,92	
1	1	45	Kabinetas	25,64								25,64	
1	1	46	Kabinetas	15,95								15,95	
1	1	47	Kabinetas	6,30								6,30	
1	1	48	Rūbinē	66,82								66,82	
1	1	49	Koridorius	194,26								194,26	
1	1	50	Koridorius	9,48									9,48
1	1	51	Kabinetas	17,67								17,67	
1	1	52	Kabinetas	17,08								17,08	
1	1	53	Kabinetas	16,81								16,81	
1	1	54	Kabinetas	17,48								17,48	
1	1	55	Kabinetas	17,01								17,01	
1	1	56	Laboratorija	11,64								11,64	
1	1	57	Kabinetas	34,13								34,13	
1	1	58	Kabinetas	12,79								12,79	
1	1	59	Kabinetas	16,95								16,95	
1	1	60	Kabinetas	10,15								10,15	
1	1	61	Kabinetas	20,55								20,55	
1	1	62	Sanitarinis mazgas	10,78									10,78
1	1	63	Tualetas	1,24									1,24



* 1 0 3 3 9 0 2 5 *

1	2	3	4	5	6	7	8	9	10	11	12	13	14
1	1	64	Tualetas	1,24									1,24
1	1	65	Tualetas	1,26									1,26
1	1	66	Tualetas	1,23									1,23
1	1	67	Prausykla	7,79									7,79
1	1	68	Tualetas	2,82									2,82
1	1	69	Kabinetas	10,35								10,35	
1	1	70	Sandėlis	3,69									3,69
1	1	71	Koridorius	65,37								65,37	
1	1	72	Pagalbinė patalpa	16,65									16,65
1	1	73	Kabinetas	24,80								24,80	
1	1	74	Kabinetas	35,71								35,71	
1	1	75	Kabinetas	35,53								35,53	
1	1	76	Kabinetas	35,16								35,16	
1	1	77	Kabinetas	13,54								13,54	
1	1	78	Kabinetas	34,46								34,46	
1	1	79	Kabinetas	14,42								14,42	
1	1	80	Kabinetas	34,09								34,09	
1	1	81	Koridorius	46,16								46,16	
1	1	82	Pagalbinė patalpa	5,55									5,55
1	1	83	Prausykla	11,26									11,26
1	1	84	Koridorius	3,57									3,57
1	1	85	Tualetas	3,47									3,47
1	1	86	Tualetas	1,28									1,28



103932754

1	2	3	4	5	6	7	8	9	10	11	12	13	14
1	1	87	Sandēlis	5,23									5,23
1	1	89	Kabinetas	22,02								22,02	
1	1	90	Kabinetas	21,48								21,48	
1	1	91	Pagalbinē patalpa	5,13									5,13
1	1	92	Koridorius	3,73									3,73
1	1	93	Koridorius	3,46									3,46
1	1	94	Kabinetas	15,27								15,27	
1	1	95	Koridorius	2,92									2,92
1	1	96	Koridorius	9,75									9,75
1	1	97	Koridorius	19,00									19,00
Iš viso pirmame aukšte (96 patalpas)				1987,57								1488,74	498,83
2	2	1	Kabinetas	186,36								186,36	
2	2	2	Auditorija	49,72								49,72	
2	2	3	Auditorija	36,82								36,82	
2	2	4	Auditorija	66,41								66,41	
2	2	5	Kabinetas	16,88								16,88	
2	2	8	Koridorius	6,27									6,27
2	2	9	Rūkymo vieta	6,80									6,80
2	2	10	Kabinetas	12,92								12,92	
2	2	11	Auditorija	44,58								44,58	
2	2	12	Kabinetas	17,34								17,34	
2	2	13	Kabinetas	18,07								18,07	
2	2	14	Kabinetas	16,03								16,03	



* 1 0 3 9 1 2 7 5 *

1	2	3	4	5	6	7	8	9	10	11	12	13	14
2	2	15	Pagalbinė patalpa	7,43									7,43
2	2	18	Aktų salė	154,75								154,75	
2	2	19	Sandėlis	13,24									13,24
2	2	20	Kabinetas	16,20								16,20	
2	2	21	Auditorija	35,68								35,68	
2	2	22	Auditorija	45,12								45,12	
2	2	23	Kabinetas	13,07								13,07	
2	2	24	Sandėlis	7,50									7,50
2	2	25	Sandėlis	7,14									7,14
2	2	26	Auditorija	48,00								48,00	
2	2	27	Auditorija	73,82								73,82	
2	2	28	Auditorija	38,75								38,75	
2	2	29	Auditorija	13,37								13,37	
2	2	30	Koridorius	9,61									9,61
2	2	31	Holas	30,18								30,18	
2	2	32	Kabinetas	14,48								14,48	
2	2	33	Koridorius	186,74								186,74	
2	2	34	Auditorija	88,30								88,30	
2	2	35	Auditorija	71,34								71,34	
2	2	36	Kabinetas	16,75								16,75	
2	2	37	Kabinetas	53,51								53,51	
2	2	38	Kabinetas	51,19								51,19	
2	2	39	Prausykla	14,07									14,07



* 1 0 3 9 3 2 7 5 *

1	2	3	4	5	6	7	8	9	10	11	12	13	14
2	2	40	Kabinetas	37,60								37,60	
2	2	41	Koridorius	9,66									9,66
2	2	42	Tualetas	1,24									1,24
2	2	43	Tualetas	1,35									1,35
2	2	44	Prausykla	7,83									7,83
2	2	45	Tualetas	2,84									2,84
2	2	46	Koridorius	144,50								144,50	
2	2	48	Kabinetas	9,71								9,71	
2	2	49	Kabinetas	17,20								17,20	
2	2	50	Auditorija	54,12								54,12	
2	2	51	Auditorija	107,58								107,58	
2	2	53	Auditorija	52,84								52,84	
2	2	54	Auditorija	52,58								52,58	
2	2	55	Koridorius	8,34									8,34
2	2	56	Tualetas	1,16									1,16
2	2	57	Tualetas	1,10									1,10
2	2	59	Tualetas	14,66									14,66
2	2	60	Prausykla	1,46									1,46
2	2	61	Tualetas	1,54									1,54
2	2	62	Sandėlis	2,47									2,47
Iš viso antrame aukšte (55 patalpos)				2018,22								1892,51	125,71
3	3	1	Koridorius	110,46								110,46	
3	3	2	Auditorija	38,56								38,56	



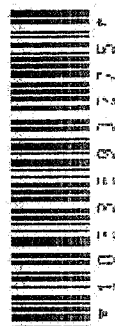
103390275

1	2	3	4	5	6	7	8	9	10	11	12	13	14
3	3	3	Kabinetas	14,18								14,18	
3	3	4	Kabinetas	19,65								19,65	
3	3	5	Auditorija	49,97								49,97	
3	3	6	Kabinetas	14,53								14,53	
3	3	7	Biblioteka	40,11								40,11	
3	3	8	Biblioteka	47,91								47,91	
3	3	9	Kabinetas	10,17								10,17	
3	3	10	Kabinetas	26,54								26,54	
3	3	11	Biblioteka	83,10								83,10	
3	3	12	Koridorius	7,22									7,22
3	3	13	Koridorius	22,31									22,31
3	3	14	Koridorius	3,83									3,83
3	3	15	Kabinetas	8,30								8,30	
3	3	16	Sandėlis	6,35									6,35
3	3	17	Kabinetas	18,28								18,28	
3	3	18	Archyvo patalpa	5,03								5,03	
3	3	19	Archyvo patalpa	11,97								11,97	
3	3	20	Koridorius	7,05									7,05
3	3	21	Kabinetas	16,37								16,37	
3	3	22	Auditorija	35,18								35,18	
3	3	23	Archyvo patalpa	34,79								34,79	
3	3	24	Archyvo patalpa	9,33								9,33	
3	3	25	Archyvo patalpa	14,58								14,58	

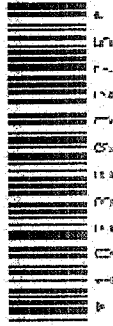


103390275

1	2	3	4	5	6	7	8	9	10	11	12	13	14
3	3	56	Kabinetas	17,24								17,24	
3	3	57	Kabinetas	35,46								35,46	
3	3	58	Kabinetas	17,69								17,69	
3	3	59	Kabinetas	54,54								54,54	
3	3	60	Kabinetas	16,72								16,72	
3	3	61	Kabinetas	52,38								52,38	
3	3	62	Sanitarinis mazgas	27,21									27,21
3	3	67	Prausykla	1,39									1,39
3	3	68	Tualetas	1,55									1,55
3	3	69	Pagalbinė patalpa	2,68									2,68
Iš viso trečiame aukšte (58 patalpos)				1854,48								1722,36	132,12
4	4	1	Holas	21,65								21,65	
4	4	2	Kabinetas	50,93								50,93	
4	4	3	Koridorius	188,09								188,09	
4	4	4	Kabinetas	52,54								52,54	
4	4	5	Kabinetas	17,12								17,12	
4	4	7	Kabinetas	52,97								52,97	
4	4	8	Kabinetas	17,21								17,21	
4	4	9	Kabinetas	52,57								52,57	
4	4	10	Kabinetas	17,29								17,29	
4	4	11	Kabinetas	52,72								52,72	
4	4	12	Kabinetas	16,80								16,80	
4	4	13	Prausykla	10,75									10,75

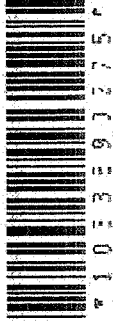


1	2	3	4	5	6	7	8	9	10	11	12	13	14
3	3	26	Sandėlis	7,34									7,34
3	3	27	Sandėlis	6,96									6,96
3	3	29	Auditorija	48,02								48,02	
3	3	30	Auditorija	64,53								64,53	
3	3	32	Holas	43,01								43,01	
3	3	33	Kabinetas	50,85								50,85	
3	3	34	Auditorija	52,35								52,35	
3	3	35	Kabinetas	17,04								17,04	
3	3	36	Auditorija	53,17								53,17	
3	3	37	Kabinetas	17,14								17,14	
3	3	38	Koridorius	189,38								189,38	
3	3	39	Auditorija	52,58								52,58	
3	3	40	Kabinetas	17,35								17,35	
3	3	41	Auditorija	52,34								52,34	
3	3	42	Kabinetas	17,11								17,11	
3	3	43	Sanitarinis mazgas	25,44									25,44
3	3	44	Tualetas	2,84									2,84
3	3	45	Koridorius	9,95									9,95
3	3	46	Kabinetas	9,95								9,95	
3	3	47	Koridorius	144,51								144,51	
3	3	53	Kabinetas	35,66								35,66	
3	3	54	Kabinetas	17,76								17,76	
3	3	55	Kabinetas	36,57								36,57	



* 1 0 3 3 9 1 2 7 5 *

1	2	3	4	5	6	7	8	9	10	11	12	13	14
4	4	14	Tualetas	1,22									1,22
4	4	15	Tualetas	1,18									1,18
4	4	16	Tualetas	1,20									1,20
4	4	17	Tualetas	1,18									1,18
4	4	18	Prausykla	7,63									7,63
4	4	19	Tualetas	2,81									2,81
4	4	21	Koridorius	9,92									9,92
4	4	22	Kabinetas	9,77								9,77	
4	4	23	Kabinetas	53,98								53,98	
4	4	24	Kabinetas	17,59								17,59	
4	4	25	Kabinetas	54,48								54,48	
4	4	26	Kabinetas	53,58								53,58	
4	4	27	Kabinetas	35,96								35,96	
4	4	28	Kabinetas	71,61								71,61	
4	4	29	Sanitarinis mazgas	26,98									26,98
4	4	30	Kabinetas	19,97								19,97	
4	4	31	Koridorius	144,68								144,68	
4	4	34	Prausykla	1,46									1,46
4	4	35	Tualetas	1,54									1,54
4	4	36	Pagalbinė patalpa	2,71									2,71
4	4	37	Ventiliacijos kamera	23,56									23,56
4	4	38	Ventiliacijos kamera	31,67									31,67
4	4	39	Ventiliacijos kamera	51,10									51,10



* 1 0 3 9 0 2 7 5 *

1	2	3	4	5	6	7	8	9	10	11	12	13	14
	Iš viso ketvirtame aukšte (35 patalpos)			1176,42								1001,51	174,91
M	3	28	Koridorius	7,56									7,56
M	3	31a	Sandėlis	13,14									13,14
M	3	31	Klasė	66,63								66,63	
	Iš viso pastogėje (3 patalpos)			87,33								66,63	20,70
	Iš viso (332 patalpos)			8754,38								6661,35	2093,03

Patengė Direktorė Elina Tamošaitienė